

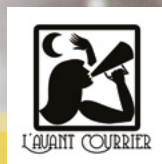
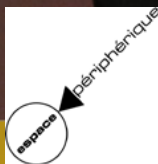
DÉFENDRE SON PROJET ARTISTIQUE

LES BASES DE LA PRODUCTION/DIFFUSION

17-18 MAI 2019

19 MAI 2019
(MODULE COMPLÉMENTAIRE)

**ESPACE
PÉRIPHÉRIQUE
- PARIS**



DÉFENDRE SON PROJET ARTISTIQUE

LES BASES DE LA PRODUCTION/DIFFUSION

PUBLIC ET PRÉ-REQUIS

Avoir un projet de création ou de diffusion en cours.

- Artiste de cirque professionnel ou en professionnalisation
- Accompagnateur d'un projet circassien

OBJECTIFS

L'objectif est de prendre un temps nécessaire de recul et de réflexion avant de se lancer dans le travail de terrain de la production ou de la diffusion d'un spectacle.

Apprendre à se présenter, présenter son projet et cibler ses points d'appui.

Initier la mise en place d'outils simples de production et diffusion.

DATES

Vendredi 17 et samedi 18 mai 2019

Dimanche 19 mai 2019 (formation complémentaire)

DURÉE

12h + 6h (formation complémentaire)

INTERVENANTS

En fonction du nombre de participants, un ou deux intervenantes : Nolwenn MANAC'H et Elsa LEMOINE, chargées de production et de diffusion au sein de l'Avant Courier (Nantes).

L'AVANT COURRIER

Bureau d'accompagnement créé en 2014 l'Avant Courier, porte aujourd'hui une dizaine de spectacle en production, diffusion et /ou administration (Galapiat Cirque, Groupe Bekkrell, La Volte, La Contrebande...). Il propose une offre de formation à destination des artistes et des professionnels des métiers de l'accompagnement, à partir des réalités du terrain et des besoins concrets identifiés au fil de sa pratique.

PROGRAMME

Jour 1 : Formalisation d'un projet de spectacle

Savoir se présenter et présenter son projet

A travers des exercices de présentation face à l'assemblée ou par petits groupes, identifier les points forts de son profil et de son projet, savoir utiliser des mots clefs et clarifier son propos à l'oral.

Les outils de communication

Comment retransmettre par écrit l'essence d'un projet à travers différents supports : le dossier de présentation, le résumé, le mail d'invitation.

Jour 2 : Positionnement d'un projet dans son environnement

Apprendre à identifier ses points d'appui

Après une rapide présentation de l'environnement du Cirque, travailler sur l'identification des différents partenaires envisagés pour son projet, préciser les liens entre ceux-ci sous la forme de « parcours » ou « carte mentale des partenaires » et bâtir une stratégie.

Les outils essentiels

Cette demi-journée sera consacrée à la constitution d'une boîte à outil simple et d'exercices appliqués aux projets de chacun, pour bien comprendre comment situer son projet dans son environnement budgétaire, partenarial.

- Le coût de cession : définition et calcul
- Budget : définition et utilisation
- Devis : définition et usages

.....

En complément de cette formation, une journée supplémentaire sur les outils de la production-diffusion est proposée le dimanche 19 mai. Ce module est proposé prioritairement aux personnes ayant suivi les deux premiers jours de formation.

FORMATION COMPLÉMENTAIRE - CHARGÉ.E DE DIFFUSION/PRODUCTION

Jour 3 : Gérer une équipe et s'adresser à des professionnels

Gérer ses collaborations, son équipe

Nous nous interrogerons collectivement sur la manière de définir les rôles de chacun dans une équipe, le cadre d'une collaboration (contrat de travail, charte de collaboration...) esquisser une politique salariale, planifier des temps de travail en commun.

L'environnement budgétaire de la création

A partir des projets concrets, nous tenterons de comprendre et mettre en pratique : l'établissement d'un coût de cession, la création d'un budget, d'un devis.

L'adresse aux professionnels

Nous verrons comment adresser son projet au milieu professionnel : invitation mail, ciblage, relances téléphoniques.

Et comment quelques outils simples peuvent nous aider dans cette mission : fichier contact, logiciel d'emailing.

LIEU DU STAGE

Espace Périphérique

2, rue de la clôture, 75019 Paris

Doté de nombreux espaces de travail dédiés principalement à l'accueil en résidence de compagnies de cirque, rue et marionnettes, l'Espace Périphérique mettra à disposition des stagiaires une cuisine équipée accessible pendant la pause déjeuner.

TARIFS

120€ TTC pour la formation principale (17 et 18 mai 2019)

60€ TTC pour la formation complémentaire (19 mai 2019)

Prise en charge possible dans le cadre de la formation professionnelle.

CONTACTS

Mailys Bessière : mailys.bessiere@enacr.com

et Sylvie Cadenat : s.cadenat@villette.com

La fiche de candidature remplie, un CV ou dossier sur votre expérience professionnelle, motivations et projets sont à envoyer avant le 15 avril !

L'ESPACE PÉRIPHÉRIQUE

Lieu de création dédié aux formes contemporaines du cirque, de l'espace public et de la marionnette: trois champs artistiques qui tendent à se mélanger, à convoquer d'autres disciplines artistiques et qui trouvent à l'Espace Périphérique un espace de recherche et d'expérimentation privilégié.

Programme co-financé par la ville de Paris et la Villette.

Fondée en 1983, l'Ecole Nationale des Arts du Cirque de Rosny-sous-Bois est un lieu de formation professionnelle, de pratique Loisirs, de médiations et de création. Sous le chapiteau de l'ENACR, il est possible d'obtenir trois diplômes nationaux :

- DNSP dans le cursus commun ENACR/CNAC ;
- BATC / formation professionnelle en deux ans ;
- DE / diplôme d'enseignant de cirque.

L'ENACR